

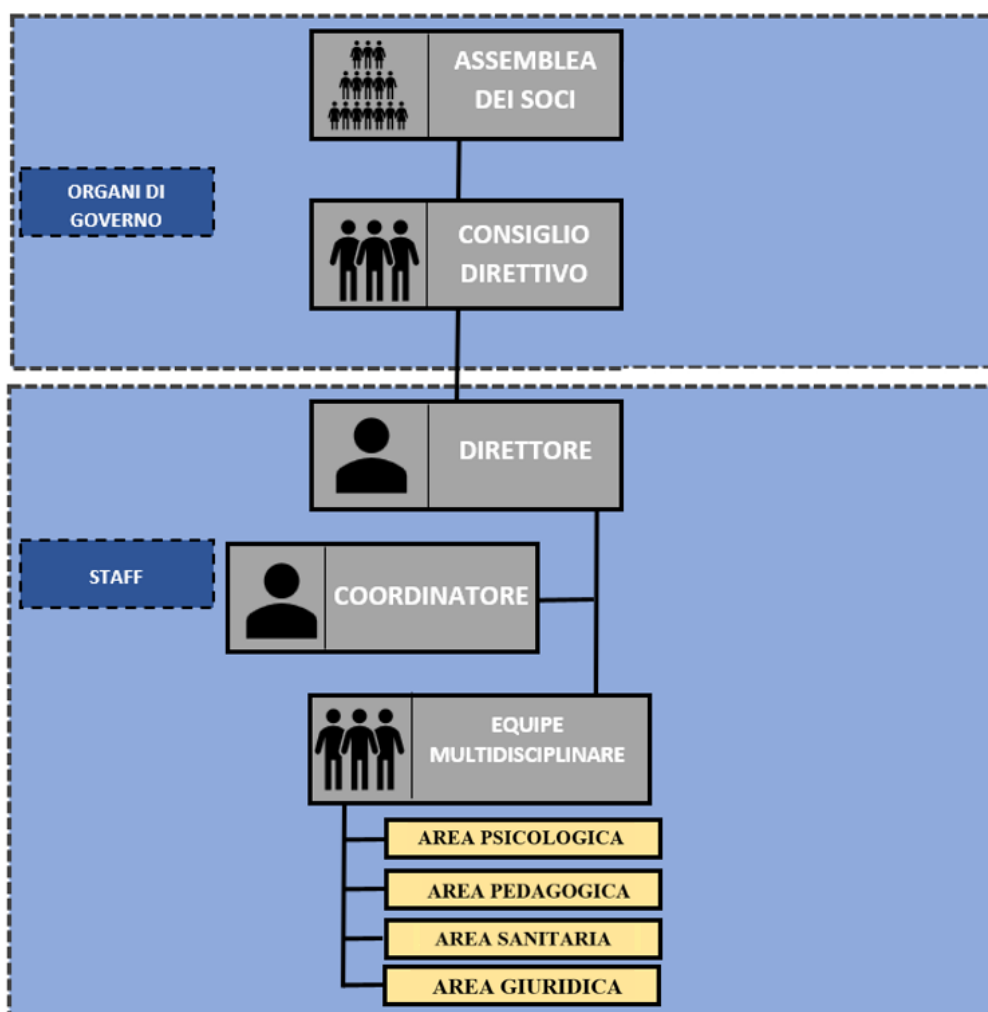
STRUTTURA ORGANIZZATIVA

Il presente documento ha lo scopo di definire la struttura organizzativa dell'Associazione Provinciale per le Dipendenze Patologiche ONLUS, in sigla APDP ONLUS e le funzioni di ogni figura professionale coinvolta nel processo di erogazione dei servizi socioassistenziali.

Il documento è strutturato in tre parti:

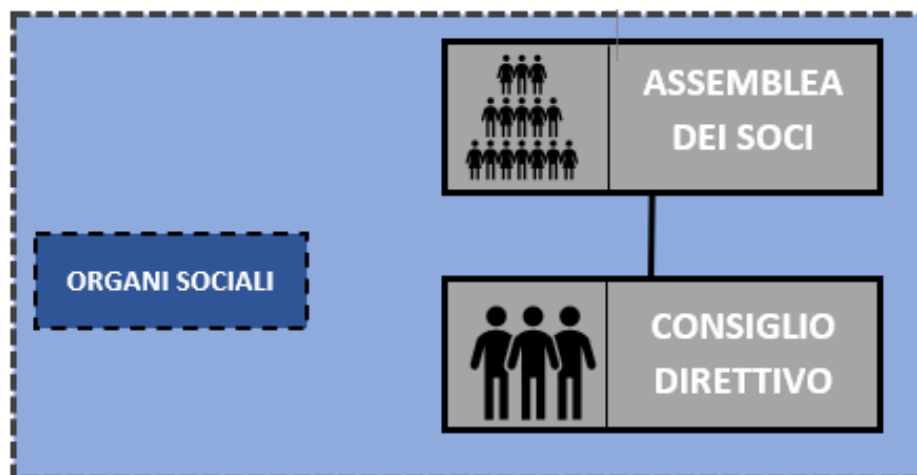
- 1) *Organigramma*: documento che rappresenta graficamente la dimensione verticale dell'organizzazione, attraverso una chiara identificazione delle relazioni di sovra o sub ordinazione e le relative responsabilità organizzative;
- 2) *Funzionigramma*: documento che descrive e declina gli ambiti di responsabilità di ogni organo e figura professionale e le relative competenze;
- 3) *Dotazione organica*: documento che riassume i dati relativi alla dotazione organica effettivamente in servizio, con l'indicazione della sua distribuzione tra le diverse figure professionali.

ORGANIGRAMMA



FUNZIONIGRAMMA

Organi sociali



Assemblea dei Soci

L'Assemblea dei Soci è composta da persone che condividono i valori di riferimento comuni e rappresenta l'organo di indirizzo strategico e di controllo nei confronti degli organi sociali.

Le sue funzioni principali sono:

- approvare lo statuto sociale;
- approvare il bilancio d'esercizio ed il bilancio sociale;
- approvare i documenti di programmazione dell'ente quali ad esempio la dichiarazione di missione, il piano strategico pluriennale e annuale;
- approvare la Carta dei Servizi ed il Piano Attività annuale;
- eleggere e revocare i membri degli organi sociali nonché promuovere eventuali azioni di responsabilità nei loro confronti;
- approvare eventuali operazioni straordinarie, quali lo scioglimento, la trasformazione, la fusione o la scissione.

Consiglio Direttivo

Il consiglio Direttivo è composto da 3 membri eletti dall'Assemblea dei Soci e rappresenta l'organo amministrativo dotato delle funzioni di amministrazione ordinaria e straordinaria attribuitegli dallo Statuto.

Le sue funzioni principali sono:

- decidere l'ammissione o il rigetto delle domande di adesione all'Associazione, nonché l'erogazione di eventuali provvedimenti di esclusione;
- curare la tenuta della contabilità economica e sociale e predisporre la bozza di bilancio d'esercizio e bilancio sociale da sottoporre all'Assemblea dei Soci;
- predisporre la Carta dei Servizi ed il Piano Attività annuale da sottoporre all'Assemblea dei Soci;

- nominare le cariche sociali interne al Consiglio Direttivo previste dallo Statuto;
- nominare il Direttore, delegando allo stesso le funzioni di gestione dell'Associazione;
- redigere eventuali regolamenti interni per il funzionamento dell'Associazione, da sottoporre all'approvazione dell'Assemblea;
- curare l'attività amministrativa dell'Associazione.

Cariche Sociali

Presidente

Il presidente è nominato dal Consiglio Direttivo fra i propri membri e rappresenta il punto di riferimento per i contatti fra l'Associazione, i suoi organi, la base associativa e fra i vari soggetti che operano nei campi di attività dell'Associazione o collaborano con la stessa. Il presidente è il legale rappresentante dell'Associazione e le sue funzioni principali sono:

- sottoscrivere tutti i documenti che impegnano l'Associazione sia nei riguardi degli associati che dei terzi;
- convocare e presiedere l'Assemblea dei Soci e il Consiglio Direttivo;
- curare l'attuazione delle delibere dell'Assemblea dei Soci e del Consiglio Direttivo;
- curare i rapporti tra il Consiglio Direttivo e la base associativa;

Tesoriere

Il tesoriere è nominato dal Consiglio Direttivo fra i propri membri e si occupa della parte finanziaria della vita dell'Associazione.

Vicepresidente

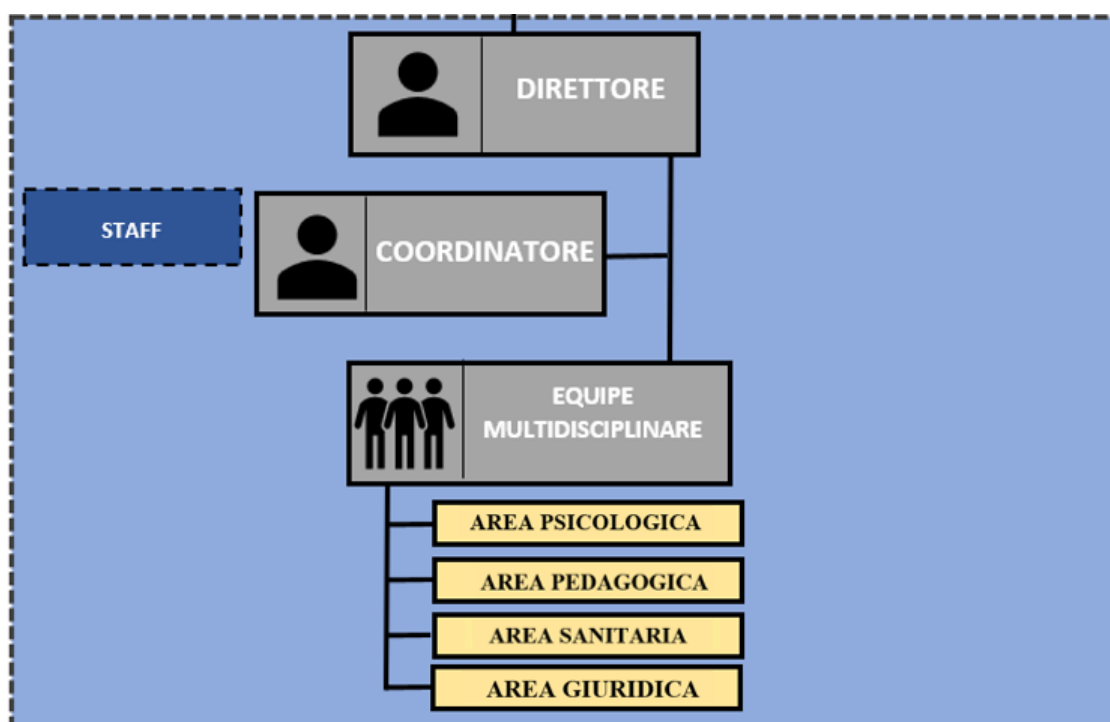
Il Vicepresidente è nominato dal Consiglio Direttivo fra i propri membri e rappresenta il sostituto del Presidente. La sua funzione è quella di coadiuvare il Presidente nello svolgimento dei suoi compiti e lo sostituisce in caso di assenza, impedimento o cessazione anticipata.

Segretario

Le sue funzioni principali sono:

- redigere i verbali delle riunioni degli organi sociali;
- curare la tenuta dei libri sociali.

Staff



Direttore

Il Direttore è nominato dal Consiglio Direttivo ed è delegato dallo stesso a svolgere le funzioni di gestione dell'Associazione in tutte le sue forme.

Le sue funzioni principali sono:

- mantenere i rapporti istituzionali con i diversi soggetti con cui l'Associazione si relaziona (Ente Pubblico, servizi pubblici, comunità terapeutiche, associazioni, cooperative sociali, Università, ecc.);
- curare l'amministrazione dell'Associazione in raccordo con il Consiglio Direttivo;
- relazionare periodicamente al Consiglio Direttivo le attività sociali svolte o programmate;
- gestire e supervisionare i rapporti con il personale dipendente, collaboratori e volontari;
- procedere all'acquisto e/o noleggio di automezzi, macchinari, impianti, attrezzature, merci, prodotti, servizi ed utenze per la gestione dell'Associazione, sottoponendo al Consiglio Direttivo gli atti o i contratti da sottoscrivere;
- presidiare la qualità dei servizi e aggiornare la Carta dei Servizi;
- reclutare, formare e gestire eventuali volontari interni nonché gestire i rapporti con le realtà di volontariato.

Coordinatore

Il coordinatore è nominato dal Direttore ed è delegato dallo stesso a gestire operativamente, l'attività dell'Associazione, coordinandola al suo interno e nelle relazioni con l'esterno.

Le sue funzioni principali sono:

- pianificare la programmazione e verifica delle attività e dei servizi in carico;
- mantenere i rapporti tra il Direttore ed i collaboratori che compongono l'equipe multidisciplinare;
- individuare le necessità relative alla formazione e addestramento del personale ed effettuare la pianificazione degli interventi di formazione;
- organizzare il lavoro dei collaboratori che compongono l'equipe multidisciplinare;
- valutare l'operato dei componenti dell'equipe multidisciplinare in concerto con il Direttore;
- gestire il contatto diretto con gli utenti, anche per monitorarne soddisfazione e bisogni;
- sottoporre al Direttore contratti da stipulare o acquisti da effettuare.

Equipe multidisciplinare

L'Equipe multidisciplinare è composta dalle figure professionali individuate dal Direttore in concerto con il Coordinatore. L'attività dell'Associazione si divide in diverse aree di intervento:

1. area psicologica;
2. area pedagogica;
3. area sanitaria;
4. area giuridica.

DOTAZIONE ORGANICA

Qualifica	Fabbisogno Organico	Organico Attuale	di cui Dipendenti				di cui Collaboratori		di cui Volontari	
			Uomini	Contratto	Donne	Contratto	Uomini	Donne	Uomini	Donne
Direttore e responsabile dell'amministrazione, della qualità e della gestione del volontariato	1	1	1	Tempo indeterminato						
Coordinatore e responsabile formazione	1	1			1	Tempo indeterminato				
Responsabile gestione contabilità e paghe	1	1						1		
Psicologo e Psicoterapeuta	2	2						2		
Psichiatra	1	1					1			
Giuristi	2	2					2			